

# Sharpsafe® 0,2 l

Conditionner les déchets médicaux perforants - Mini-collecteurs portables

SHA-4173x610

sharpsafe®



Ouverture large sans déconnexion  
SHA-41732610

Déconnexion d'aiguilles et de stylo injecteur  
SHA-41303610

## Caractéristiques

- Boîte monobloc jaune à couvercle translucide
- Couvercle à ouverture simple pression
- 2 types d'ouvertures disponibles (voir ci-dessus)
- Fermeture double position provisoire et définitive
- Niveau de remplissage maximum matérialisé par un trait de jauge noir
- Marquage par étiquette plastique thermocollée indéchirable, résistante à l'humidité et indécollable à l'autoclavage
- Mentions en français et en néerlandais sur étiquette avec instructions d'utilisation
- Utilisable de façon mono manuelle grâce aux accessoires de fixation
- Autoclavage validé à 134 °C pendant 18 minutes sur conteneur vide et ouvert (NF 302)
- Conforme aux normes ADR, BS7320, NF EN ISO 23907 - NFX30-511 avec marque NF 302, TRBA 250 (détails au verso)
- Origine du produit : Union Européenne

	<b>SHA-4173</b>
<b>Données techniques :</b> <i>conformités NF302-NFX30511-ADR-EN ISO 23907- TRBA-BS7320</i>	<b>Sharpsafe 0,2L</b>
<b>Marquage</b>	Etiquette plastique thermocollée indéchirable, résistante à l'humidité et indécollable à l'autoclavage
<b>Dimension HxLxL en mm</b>	146x37x79
<b>Dimension ouverture en mm</b>	7x6
<b>Hauteur à la limite de remplissage à la verticale mm</b>	113,00
<b>Largeur jonction cuve/couvercle (mm)</b>	37,00
<b>Longueur jonction cuve/couvercle (mm)</b>	79,00
<b>Hauteur (mm)</b>	148,00
<b>Capacité nominale (l)</b>	0,20
<b>Capacité réelle (l)</b>	0.210
<b>Capacité utile (l)</b>	0.170
<b>Masse à vide (g)</b>	54,00
<b>Masse brute (g)</b>	138,00
<b>Taux de remplissage (%)</b>	79,00
	Volume d'eau : 2,1 ml
<b>Résistance aux dommages et fuites provoqués par une chute</b>	Masse brute totale: 138 g
	C
<b>Stabilité surface horizontale et verticale : Voir gamme de supports certifiés</b>	C
<b>Utilisation mono manuelle</b>	Utilisable de façon mono manuelle grâce aux accessoires de fixation
<b>Résistance des poignées de transport</b>	Masse brute totale 207 g
	C
<b>Perforation</b>	C
<b>Quantité par carton</b>	100,00
<b>Poids du carton à vide en g</b>	850,00
<b>Dimension du carton HxLxl mm</b>	398x321x306
<b>Poids du carton plein kg</b>	6,35
<b>Nombre de carton par palette 1200 x 800</b>	30,00
<b>Nombre de carton par palette 1200 x 1000</b>	-
<b>Origine du produit</b>	CE

REF: 4173

Option Support:

REF. 41510000 (Base)

Volume total : 0.210L

REF. 42500000 (Mural)

Volume de remplissage: 0.170L

Masse Brute Maximale: 0.138 Kg

Dimensions extérieures: 146x37x79 mm

**AUTOCLAVABLE A 134°C PENDANT 18 mn avant utilisation - SELON LA NORME NF X30-511**

Collecteur de poche

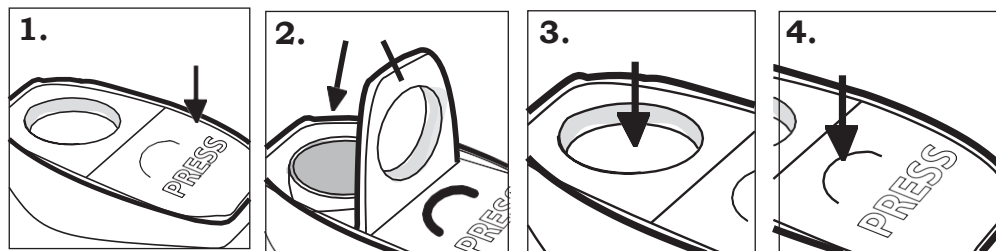
Boîte pour objets perforants

Fût

Mise en oeuvre du conteneur Sharpsafe :

MODE D'EMPLOI

1. Assemblage : le 0,2 L Exchange est un collecteur de poche monobloc - livré assemblé. Veuillez noter la date de mise en service sur l'encart.
2. Ouverture : Appuyer avec le pouce sur la partie supérieure (fig.1).
3. Fermeture provisoire : Appuyer légèrement sur le volet du couvercle de façon à le fermer sans le bloquer définitivement. (fig.2)
4. Fermeture définitive double sécurité : Appuyer fortement sur le volet; Pour s'assurer du verrouillage définitif, veiller à ce que le bord du volet soit bien bloqué sous l'ergot (fig.3) - 2ème sécurité : Enfoncer l'autre volet dans la fente jusqu'au verrouillage définitif
5. Elimination définitive du collecteur : Passer en fermeture définitive. Noter la date de fermeture définitive sur l'encart prévu à cet effet. Transporter-le en le tenant par la cuve jusqu'à la zone d'élimination.



CONSEILS D'UTILISATION

Choisir son conteneur Sharpsafe : (Tous les conteneurs Sharpsafe sur [www.hospidex.com](http://www.hospidex.com))

- Vérifier que l'objet à éliminer n'excède pas la longueur maximale et le diamètre d'ouverture admissible du conteneur.

- Adapter le choix de volume du conteneur à votre production, aux types d'objets à éliminer.

- Choisir votre Sharpsafe en fonction du lieu d'utilisation : Lieux avec ou sans accueil du public

- Choisir les supports adaptés aux procédures de soins : Plateaux Sharpsafe Safe Tray - Base Sharpsafe Safe Stand - Supports verticaux pour pied /rail.

- Consulter notre équipe sur : [info@hospidexfrance.com](mailto:info@hospidexfrance.com) - afin de bénéficier des conseils pratiques, d'une aide au choix des conteneurs Sharpsafe et de bénéficier des outils complémentaires de formations des utilisateurs produits.

Éliminer un objet piquant coupant tranchant :

- Ouvrir le conteneur (fig 1.)

- Positionner au dessus de l'ouverture du conteneur les objets piquants, coupants tranchants - partie vulnérante en premier dans le conteneur, en le maintenant d'une seule main.

- Pour les micro-perfuseurs et système de prélèvement avec tubulure : Maintenir l'aiguille par les ailettes et insérer l'extrémité de la tubulure en premier et terminer par l'aiguille à ailette en présentant la partie vulnérante vers le bas.

- Ne pas remplir au-delà de la limite de remplissage :

Le couvercle Sharpsafe est translucide (Ombre des objets visibles par l'extérieur dès que les objets atteignent la zone couvercle). Ceci est un indicateur vous permettant de contrôler le respect de la limite de remplissage.

Pour votre sécurité nous étudions vos collecteurs Sharpsafe pour laisser un espace le plus important possible entre l'ouverture du conteneur et la limite de remplissage. Cela constitue un espace de sécurité. (En option pour les modèles Sharpsafe 2-3-4-7 9-13-24-30 Litres, un clapet interne de double sécurité)

**Normés EN-ISO-23907 - NF X30-511 et son annexe A. Certificat ADR.**

**NF 302 : Certificat NF délivré par le LNE.**



Collecteur admis à la Marque NF 302 - EMBALLAGES POUR DECHETS D'ACTIVITÉS DE SOINS PERFORANTS

Fabrication contrôlée et validée par le LNE. N° Identification 01/01

LNE

1, rue Gaston Boissier 75015 PARIS - FRANCE

[www.marque-nf.com](http://www.marque-nf.com)

Risque biologique



Conforme à l'A.D.R. (Accord Européen relatif au Transport International des Marchandises Dangereuses par Route).

**DECHETS A ELIMINER CONFORMEMENT A LA REGLEMENTATION EN VIGUEUR**